

0030175



前 80-9

地番	80-9,-17
土地の所在	栃木市箱森町字沖

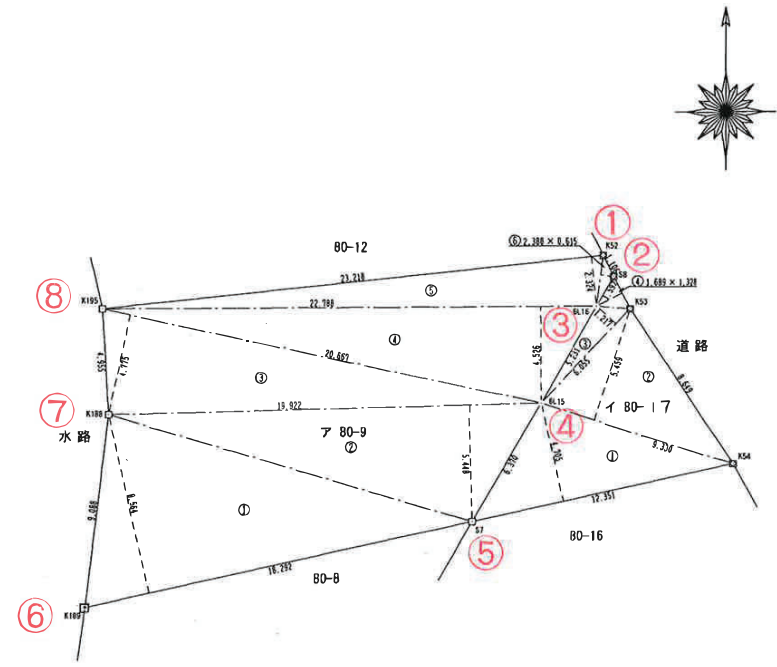
地積測量図・地形図

地番 ア 80-9			
符号	底辺	高さ	倍面積
①	18.292	8.564	156.652688
②	19.922	5.448	108.535056
③	20.667	4.775	98.684925
④	22.788	4.526	103.138488
⑤	23.218	2.324	53.958632
⑥	2.388	0.615	1.468620
合計			522.438409
1 / 2			261.2192045
地積			261.21 m ²

地番 イ 80-17			
符号	底辺	高さ	倍面積
①	12.351	4.705	58.111455
②	9.330	5.459	50.932470
③	6.055	1.217	7.368935
④	1.689	1.328	2.242992
合計			118.655852
1 / 2			59.3279260
地積			59.32 m ²

総合計面積	320.5471305 m ²
-------	----------------------------

点名	X座標	Y座標
S7	42984.987	-9575.129
K54	42987.689	-9563.077
K53	42994.925	-9567.815
S8	42996.435	-9568.571
6L16	42995.055	-9569.365
6L15	42990.518	-9571.968
K195	42994.957	-9592.154
K188	42990.008	-9591.883
K189	42980.986	-9592.979
K52	42997.424	-9569.066



筆界点	境界標の種類
⊗	官民境界石
⊕	コンクリート杭
□	プラスチック杭
⊠	金属標
⊙	金属鋲
●	擁壁・ブロック角
-	建物内の為未設置

平成18年11月17日登記

製作者 栃木市都市建設部道路河川課
主査 増山輝之 (平成17年9月12日作製)

嘱託人 栃木市入舟町7番28号 日向野義幸
栃木市長 日向野義幸 縮尺 1/250

