

0040635

前 658-2

地番 658~14 ~15 658-2  
~16 ~17 地積測量図

土地の所在 上都賀郡栗野町大字久野字中島

平成18年1月1日「鹿沼市」に変更

② 658~14

23738 × 5.838	=	138582444
23910 × 0.127	=	3036570
26135 × 0.103	=	2691905
25943 × 2.198	=	57022714
38666 × 4.010	=	155050660
13452 × 3.763	=	50619876
		407004169
$\frac{1}{2}$	=	<u>2035020845</u> m <sup>2</sup>

③ 658~15

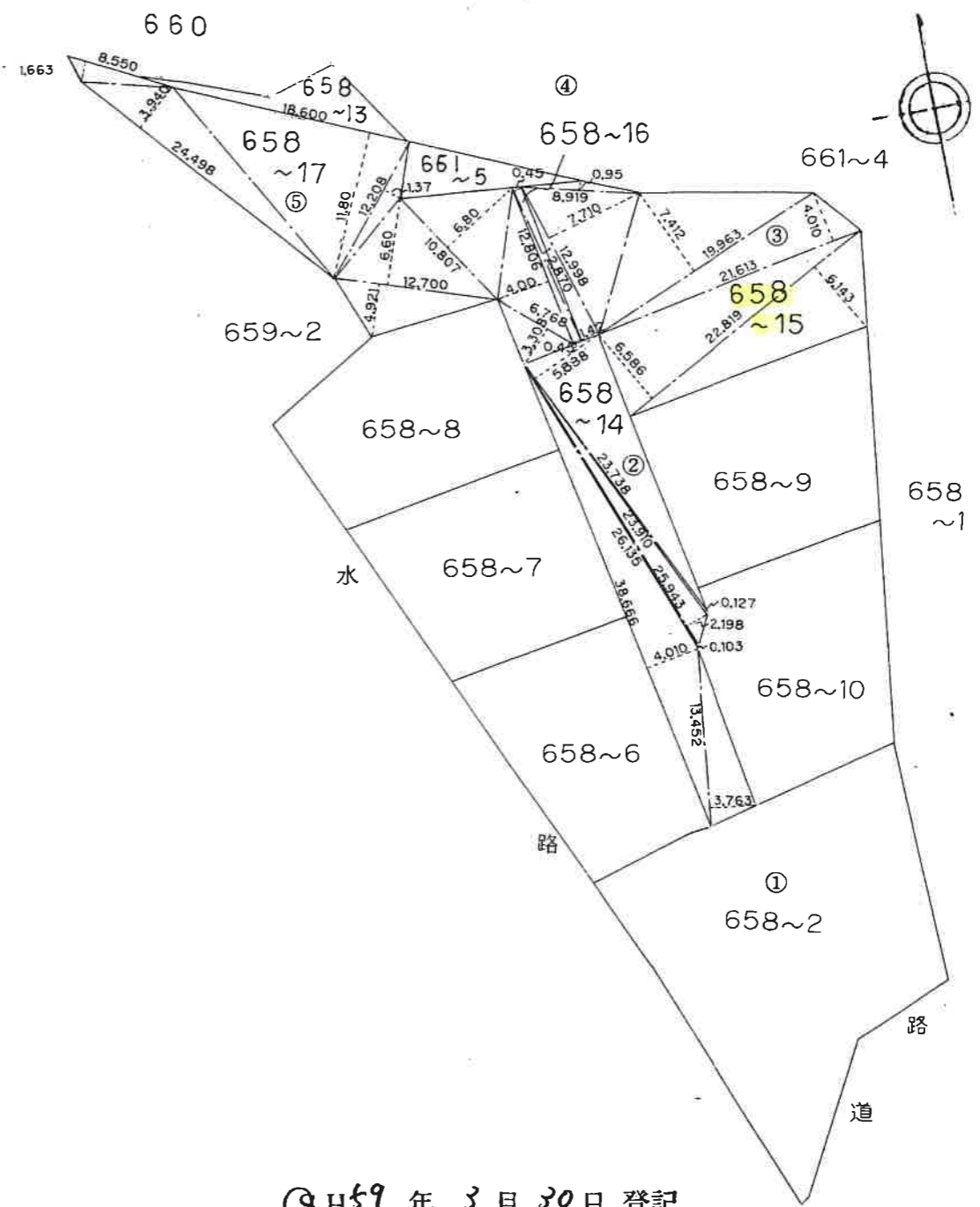
22819 × (6.586 + 6.143)	=	290463051
21613 × 4.010	=	86668130
19963 × 7.412	=	147965756
8.919 × 0.950	=	8473050
12998 × (7.710 + 1.420)	=	118671740
		652241727
$\frac{1}{2}$	=	<u>3261208635</u> m <sup>2</sup>

④ 658~16

12870 × (0.450 + 0.450)	=	115830
$\frac{1}{2}$	=	<u>57915</u> m <sup>2</sup>

⑤ 658~17

8550 × 1.663	=	14218650
24498 × 3.940	=	96522120
18600 × 11.800	=	219480000
12208 × 1.370	=	16724960
12700 × (4.921 + 6.600)	=	146316700
10807 × 6.800	=	73487600
12806 × 4.000	=	51224000
6768 × 3.308	=	22388544
		640362574
$\frac{1}{2}$	=	<u>320181287</u> m <sup>2</sup>



昭和59年3月30日登記

(日調連9)

(長源納)

作製者 土地家屋調査士 小助川 雄之助  
 土地家屋調査士 栃木市旭町26番19号  
 昭和59年3月29日作製

申請人 縫村 久三  
 縮尺 1/500