

0029474

求積表

(2) 422~2	20.20 × (9.53 + 8.00) × 0.5 =	177,053.0
	12.44 × 2.62 × 0.5 =	162,964
	11.40 × 5.24 × 0.5 =	298,680
	合計	2232174 m ²
(3) 422~3	4.74 × (0.87 + 1.82) × 0.5 =	63,753 m ²
(4) 422~4	5.07 × 1.29 × 0.5 =	327,015
	17.24 × 3.91 × 0.5 =	337,042
	18.61 × 3.46 × 0.5 =	321,953
	19.98 × (2.57 + 2.58) × 0.5 =	514,485
	19.30 × 1.58 × 0.5 =	152,470
	17.11 × 2.27 × 0.5 =	194,198.5
	合計	15528500 m ²
(5) 422~5	15.44 × (10.50 + 6.96) × 0.5 =	134,791.2
	16.34 × 3.74 × 0.5 =	30,555.8
	4.34 × 1.78 × 0.5 =	3,862.6
	合計	169,209.6 m ²
(6) 422~6	13.32 × (5.16 + 4.68) × 0.5 =	65,534.4
	15.88 × (5.90 + 5.93) × 0.5 =	93,930.2
	7.96 × 1.94 × 0.5 =	7,721.2
	合計	167,185.8 m ²

境界標の種類	境界点
石	接
プラスチック杭	㊦
コンクリート杭	㊧
金属標	

作製者

土地家屋調査士

栃木市惣社町226

荒川

(昭和56年11月17日作製)

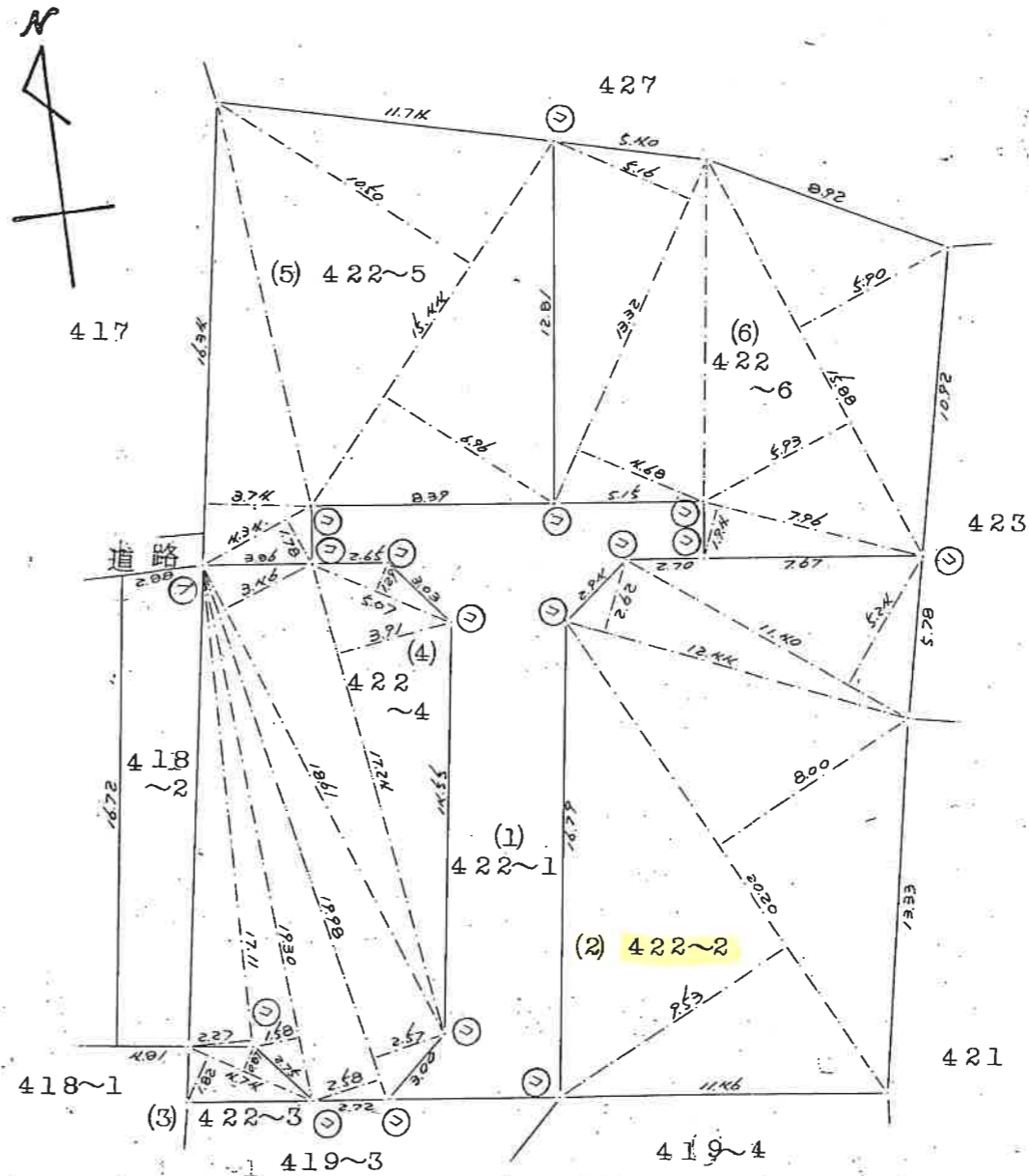
地番

前 422
(2) 422~2, 422~1
~ (6) 422~6

地積測量図

土地の所在

栃木市野中町字道祖神



昭和56年11月20日登記

(長源納)

申請人

増止慎平

縮尺

1/250