

0091243

地番	前 461-1 461-15, -16, -17	地積測量図
土地の所在	下都賀郡大平町大字牛久字巨角子戸	

求積表

地番	㊦ 461-15		
符号	底辺	高さ	倍面積
①	14.21	2.36	33.5356
②	19.07	8.55	163.0485
③	19.07	9.90	188.7930
合計			385.3771
合計面積			192.68855
地積			192.68 m <sup>2</sup>

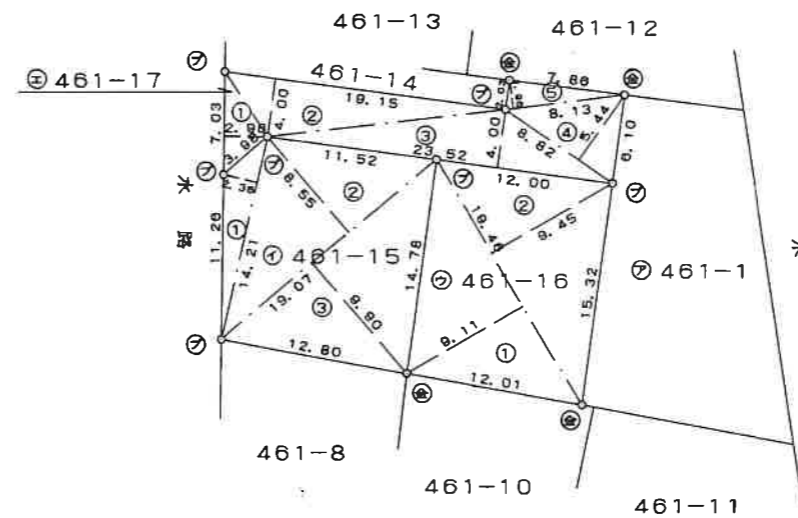
地番	㊧ 461-16		
符号	底辺	高さ	倍面積
①	19.46	9.11	177.2806
②	19.46	9.45	183.8970
合計			361.1776
合計面積			180.58880
地積			180.58 m <sup>2</sup>

地番	㊨ 461-17		
符号	底辺	高さ	倍面積
①	7.03	2.98	20.9494
②	19.15	4.00	76.6000
③	23.52	4.00	94.0800
④	8.82	5.44	47.9808
⑤	8.13	1.96	15.9348
合計			255.5450
合計面積			127.77250
地積			127.77 m <sup>2</sup>

総合計面積	501.04985 m <sup>2</sup>
-------	--------------------------

地番	㊩ 461-1	
公簿	合計面積	残地
775.6500	501.04985	274.60015
		地積 274.60 m <sup>2</sup>

地番	地積
㊩ 461-1	274.60 m <sup>2</sup>
㊦ 461-15	192.68 m <sup>2</sup>
㊧ 461-16	180.58 m <sup>2</sup>
㊨ 461-17	127.77 m <sup>2</sup>



筆界点	境界標の種類
㊦	石杭
㊧	金属標
㊨	コンクリート杭
㊩	プラスチック杭
㊪	測量ピン

(長源納)

作製者 土地家屋調査士 栃木市入舟町16番 本島一 (平成13年10月 図作製)

申請人 新村 真一 (新村) 縮尺 1/500

平成13年10月26日登記