

登記年月日：平成7年10月13日



0063644

前

地積測量図

地番 99-4, 一

土地の所在 安蘇郡田沼町大字山越字十二所道上

平成17年2月28日『佐野市山越町』に変更

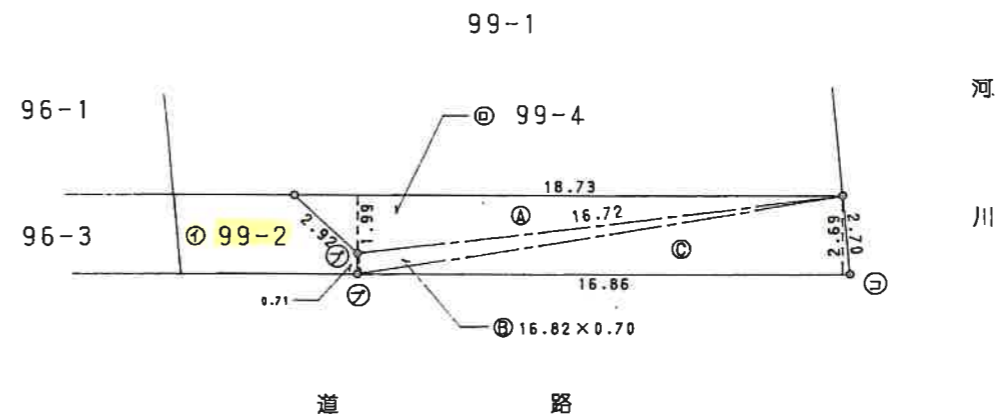


求積表

地番 ㊦ 99-4			
符号	底辺	高さ	倍面積
A	18.73	1.99	37.2727
B	16.82	0.70	11.7740
C	16.86	2.69	45.3534
		合計	94.4001
		面積	47.20005
		地積	47 m ²

地番 ㊦ 99-2		
公簿	合計面積	残地
59	47.20005	11.79995
	地積	11 m ²

地番	面積
㊦ 99-2	11.79995 m ²
㊦ 99-4	47.20005 m ²

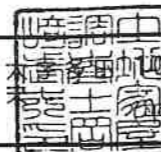


筆界点	境界標の種類
㊦	石杭
㊧	金属標
㊨	コンクリート杭
㊩	プラスチック杭

単位 m

S(㊦) 7年10月13日登記

作製者 栃木県安蘇郡田沼町山越字十二所道上96番地1
土地家屋調査士 岡 隆 武 (平成7年10月11日作製)



申請人 山 口 雄 蔵

縮尺 1/250

(栃木県土地家屋調査士会用紙)



0063638

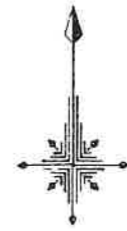
前

地番 96-7、-3

地積測量図

土地の所在 安蘇郡田沼町大字山越字十二所道上

平成7年8月8日「佐野市山越町」に変更

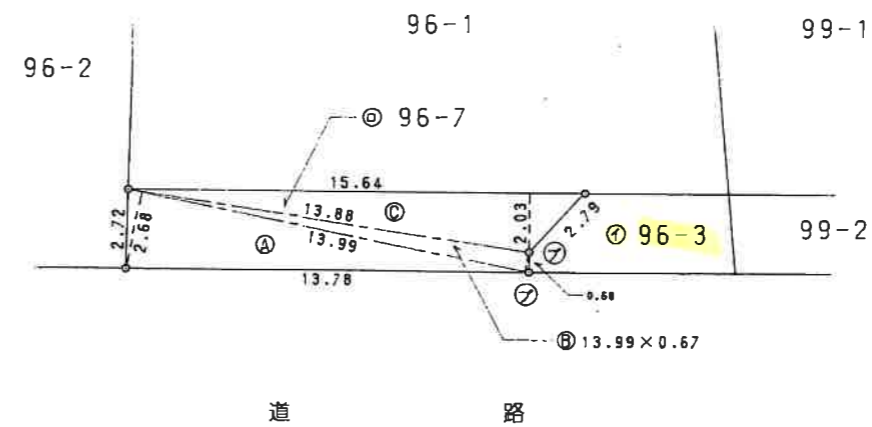


水積表

地番 ㊦ 96-7			
符号	底辺	高さ	倍面積
A	13.99	2.68	37.4932
B	13.99	0.67	9.3733
C	15.64	2.03	31.7492
		合計	78.6157
		面積	39.30785
		地積	39 m ²

地番 ㊦ 96-3		
公簿	合計面積	残地
56	39.30785	16.69215
	地積	16 m ²

地番	面積
㊦ 96-3	16.69215 m ²
㊦ 96-7	39.30785 m ²



筆界点	境界標の種類
㊦	石杭
㊧	金属標
㊨	コンクリート杭
㊩	プラスチック杭

単位 m

SH 7年8月4日登記

作製者 土地家屋調査士 栃木県安蘇郡田沼町大字山越字十二所道上 96番地1
岡 隆 武 (平成7年7月27日作製)



申請人 山口 雄 蔵

縮尺 1/250

(栃木県土地家屋調査士会用紙)

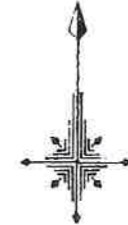
0063637

前

地積の測量図

地番 変更	96-6 、-2
土地の所在	安蘇郡田沼町大字山越字十二所道上

平成17年2月28日『佐野市山越町』に変更

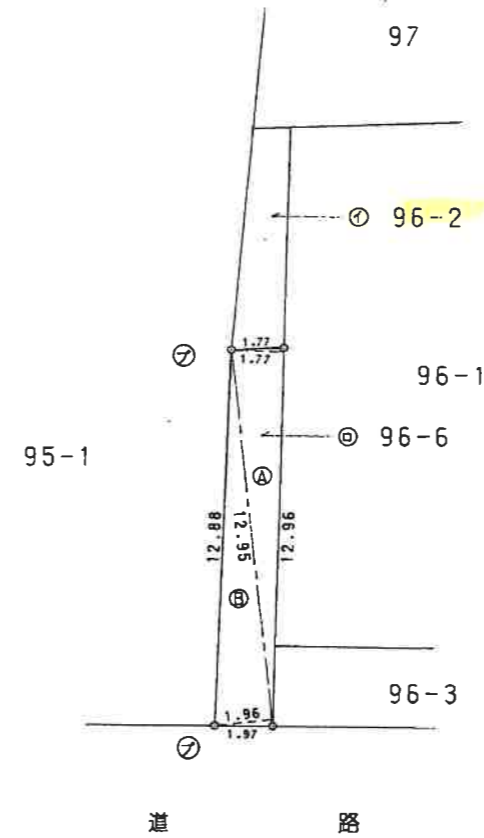


求積表

地番 ㊟ 96-6			
符号	底辺	高さ	倍面積
A	12.96	1.77	22.9392
B	12.95	1.96	25.3820
		合計	48.3212
		面積	24.16060
		地積	24.16 m ²

地番 ㊟ 96-2		
公簿	合計面積	残地
36.36	24.16060	12.19940
	地積	12.19 m ²

地番	面積
㊟ 96-2	12.19940 m ²
㊟ 96-6	24.16060 m ²



S(田) 7年 8月 4日 登記

境界点	境界標の種類
㊟	石 杭
㊟	金 屋 標
㊟	コンクリート杭
㊟	プラスチック杭

単位 m

作製者 土地家屋調査士 岡 武 栃木県安蘇郡田沼町大字山越字十二所道上 96番地1
平成7年7月27日作製

申請人 山口 雄 蔵
縮尺 1/250

(栃木県土地家屋調査士会用紙)

0063642

地番

98-4、^前2

地積測量図



土地の所在

安蘇郡田沼町大字山越字十二所道上

平成17年2月28日『佐野市山越町』に変更
道 路

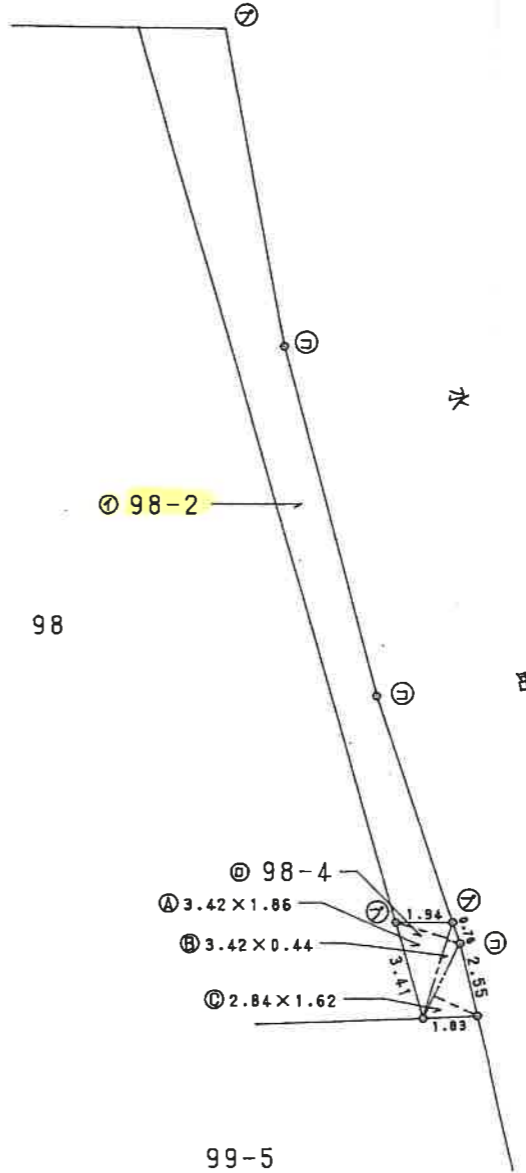


求積表

地番 ㊦ 98-4			
符号	底辺	高さ	倍面積
A	3.42	1.86	6.3612
B	3.42	0.44	1.5048
C	2.84	1.62	4.6008
		合計	12.4668
		面積	6.23340
		地積	6.23 m ²

地番	㊦ 98-2	残地
公簿	合計面積	
66	6.23340	59.76660
	地積	59 m ²

地番	面積
㊦ 98-2	59.76660 m ²
㊦ 98-4	6.23340 m ²



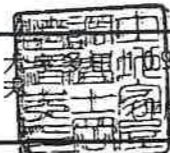
筆界点	境界標の種類
㊦	石 杭
㊧	金 属 標
㊨	コンクリート杭
㊩	プラスチック杭

単位 m

S[㊦] 8 年 5 月 28 日 登記

作製者

栃木県安蘇郡田沼町大字山越字十二所道上 96 番地 1
土地家屋調査士 岡 崎 武
(平成 8 年 5 月 17 日作製)



申請人

山 口 雄 蔵



縮尺

1 / 250

(栃木県土地家屋調査士会用紙)

0063645

地番 99-5

地積測量図

土地の所在 安蘇郡田沼町大字山越字十二所道上

平成17年2月28日『佐野市山越町』に変更

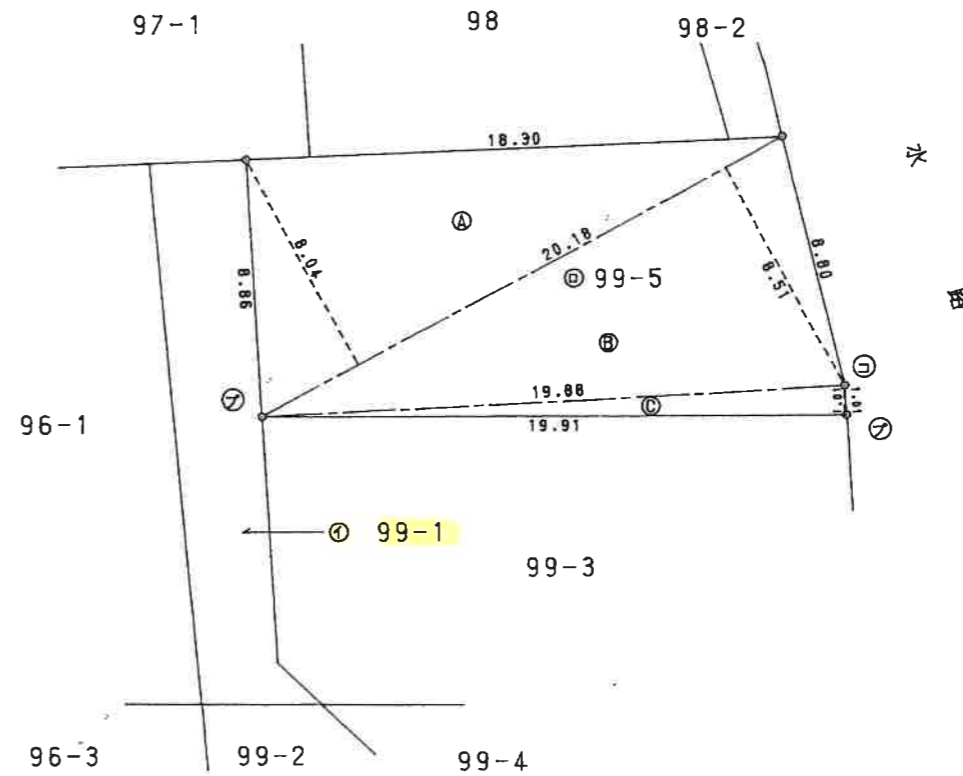


次表

地番 ㊦ 99-5			
符号	底辺	高さ	倍面積
A	20.18	8.04	162.2472
B	20.18	8.51	171.7318
C	19.91	1.01	20.1091
		合計	354.0881
		面積	177.04405
		地積	177 m ²

地番 ㊧ 99-1		
公簿	合計面積	残地
226.47450	177.04405	49.43045
	地積	49 m ²

地番	面積
㊧ 99-1	49.43045 m ²
㊦ 99-5	177.04405 m ²



境界点	境界標の種類
㊦	石杭
㊧	金属標
㊨	コンクリート杭
㊩	プラスチック杭

単位 m

㊦ 8年5月28日登記

作製者 土地家屋調査士 栃木県安蘇郡田沼町大字山越字十二所道上 96番地1
岡崎武 (平成8年5月17日作製)

申請人 山口雄蔵
縮尺 1/250

(栃木県土地家屋調査士会用紙)

0063636

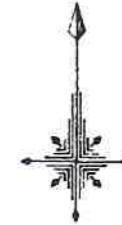
前 96-1

地番 96-4, -5

地積測量図

土地の所在 安蘇郡田沼町大字山越字十二所道上

平成17年2月28日『佐野市山越町』に変更



求積表

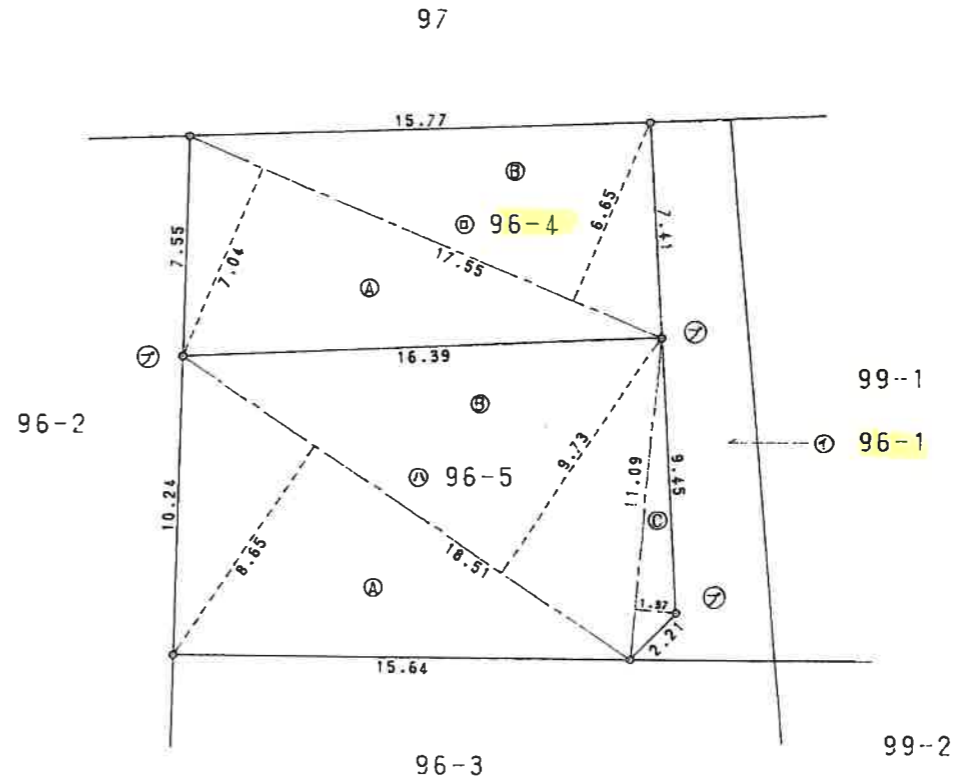
地番 ㊦ 96-4			
符号	底辺	高さ	倍面積
A	17.55	7.04	123.5520
B	17.55	6.65	116.7075
		合計	240.2595
		面積	120.12975
		地積	120 m ²

地番 ㊦ 96-5			
符号	底辺	高さ	倍面積
A	18.51	8.65	160.1115
B	18.51	9.73	180.1023
C	11.09	1.37	15.1933
		合計	355.4071
		面積	177.70355
		地積	177 m ²

合計面積 297.83330 m²

地番 ㊦ 96-1		
公簿	合計面積	残地
340	297.83330	42.16670
	地積	42 m ²

地番	面積
㊦ 96-1	42.16670 m ²
㊦ 96-4	120.12975 m ²
㊦ 96-5	177.70355 m ²



単位 m

SH 7年8月4日登記

境界点	境界標の種類
㊦	石杭
㊠	金属標
㊡	コンクリート杭
㊢	プラスチック杭

作製者

栃木県安蘇郡田沼町 土地家屋調査士 岡崎 武 (平成7年7月27日作製)



申請人

山口 雄蔵



縮尺 1/250

(栃木県土地家屋調査士会用紙)

0063639

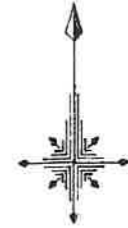
前 97

地 番 97-2,-3,-1 地積測量図

土地の所在 安蘇郡沼田大字山越字十二所道上

平成17年2月28日『佐野市山越町』に変更

道 路



求積表

地番 ㊦ 97-2			
符号	底辺	高さ	倍面積
A	19.30	10.74	207.2820
B	19.30	9.35	180.4550
		合計	387.7370
		面積	193.86850
		地積	193.86 m ²

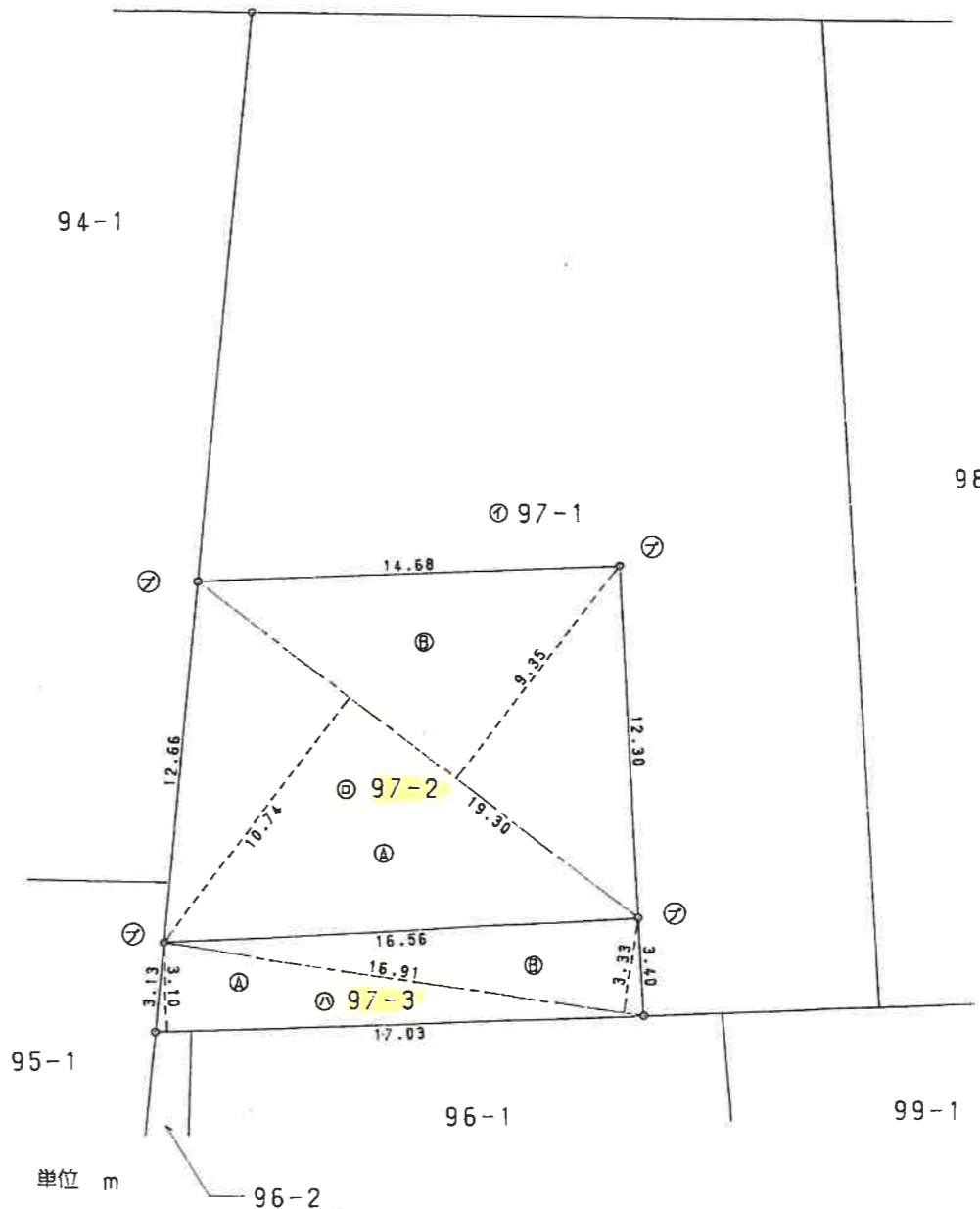
地番 ㊦ 97-3			
符号	底辺	高さ	倍面積
A	17.03	3.10	52.7930
B	16.91	3.33	56.3103
		合計	109.1033
		面積	54.55165
		地積	54.55 m ²

合計面積 248.42015 m²

地番	公簿	合計面積	残地
㊦ 97-1	790.08	248.42015	541.65985
		地積	541.65 m ²

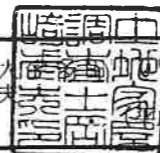
地番	面積
㊦ 97-1	541.65985 m ²
㊦ 97-2	193.86850 m ²
㊦ 97-3	54.55165 m ²

筆界点	境界標の種類
㊦	石 杭
㊧	金 属 標
㊨	コンクリート杭
㊩	プラスチック杭



単位 m

作製者 栃木県安蘇郡沼田大字山越字十二所道上 6番地1
土地家屋調査士 岡 隆 武 夫
(平成7年7月27日作製)



申請人 山口 雄 蔵
縮尺 1/250

(栃木県土地家屋調査士会用紙)

SH 7年 8月 4日 登記

0063640

地番 97-4

地積測量図

土地の所在

安蘇郡田沼町大字山越字十二所道上

平成17年2月28日『佐野市山越町』に変更

道 路



求積表

地番 ㊸ 97-4			
符号	底辺	高さ	倍面積
A	4.38	1.95	8.5410
B	4.38	1.92	8.4096
		合計	16.9506
		面積	8.47530
		地積	8.47 m ²

地番 ㊸ 97-1		
公簿	合計面積	残地
541.65985	8.47530	533.18455
		地積 533.18 m ²

地番	面積
㊸ 97-1	533.18455 m ²
㊸ 97-4	8.47530 m ²

筆界点	境界標の種類
㊸	石 杭
㊹	金 属 標
㊺	コンクリート杭
㊻	プラスチック杭

94-1

98

㊸ 97-1

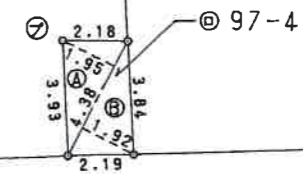
97-2

97-3

96-4

96-1

99-1



単位 m

作製者

栃木県安蘇郡田沼町大字山越字十二所道上 96番地1
土地家屋調査士 岡 崎 武
(平成8年5月17日作製)

申請人

山口 雄 蔵

縮尺

1 / 250

(栃木県土地家屋調査士会用紙)

SH 8年5月28日登記

0063641

地番	98-3、 ^前 98-1	地積測量図
土地の所在	安蘇郡田沼町大字山越字十二所道上	

平成17年2月28日『佐野市山越町』に変更

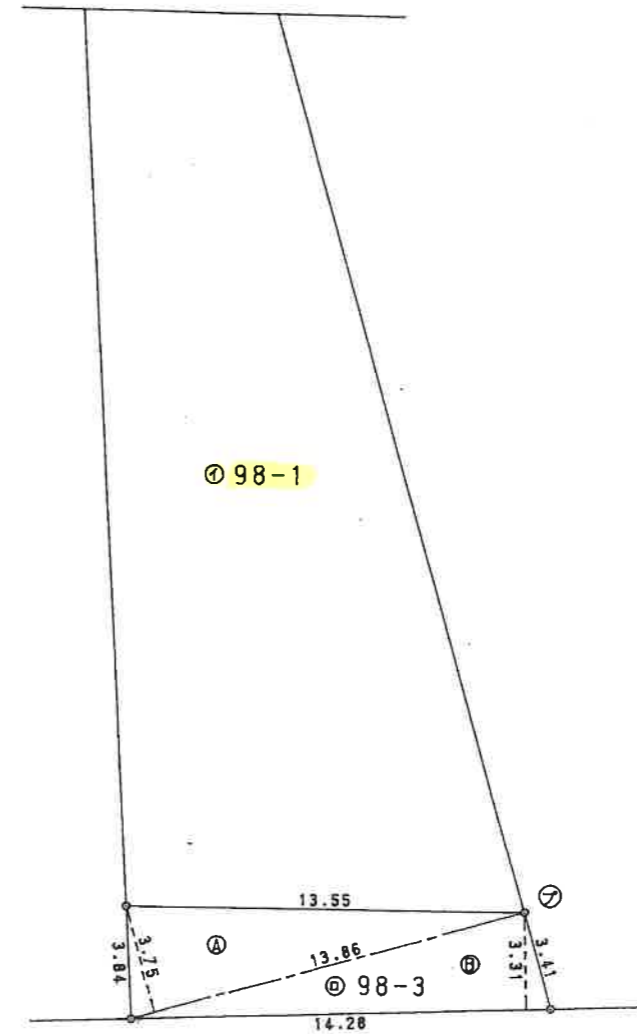


求積表

地番 ㊦ 98-3			
符号	底辺	高さ	積面積
A	13.86	3.75	51.9750
B	14.28	3.31	47.2668
		合計	99.2418
		面積	49.62090
		地積	49 m ²

地番 ㊦ 98-1		
公簿	合計面積	残地
360	49.62090	310.37910
		地積 310 m ²

地番	面積
㊦ 98-1	310.37910 m ²
㊦ 98-3	49.62090 m ²



単位 m

S(H) 8年5月28日登記

筆界点	境界標の種類
㊦	石杭
㊨	金属標
㊩	コンクリート杭
㊪	プラスチック杭

作製者 土地家屋調査士 栃木県安蘇郡田沼町大字山越字十二所道上 1096番地1
岡崎 武 平成8年5月17日作製

(栃木県土地家屋調査士会紙)

申請人 山口 雄蔵

縮尺 1/250