

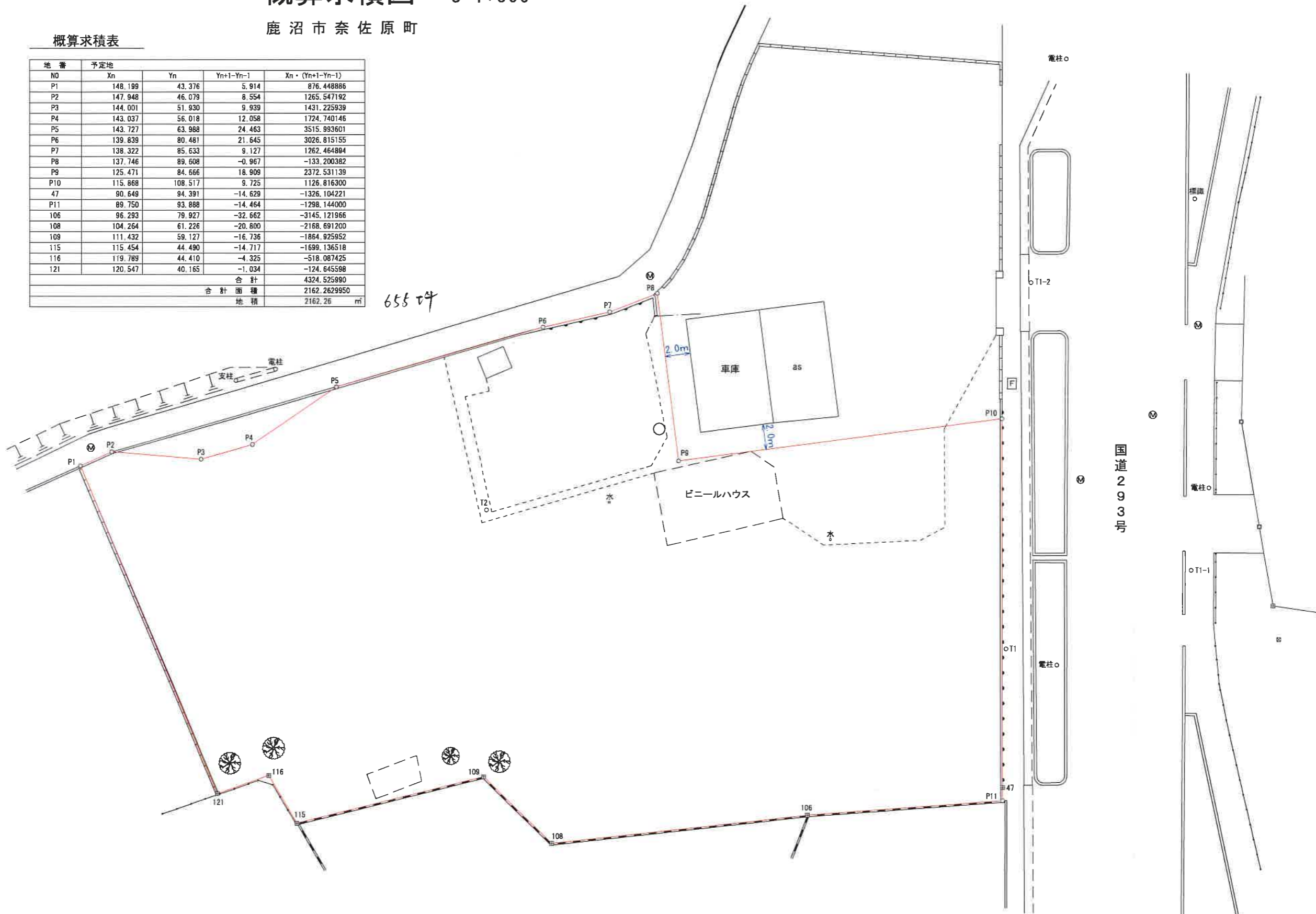
概算求積図 S=1:300

鹿沼市奈佐原町

概算求積表

地番	予定地			
NO	Xn	Yn	Yn+1-Yn-1	Xn · (Yn+1-Yn-1)
P1	148.199	43.376	5.914	876.448886
P2	147.948	46.079	8.554	1265.547192
P3	144.001	51.930	9.939	1431.225939
P4	143.037	56.018	12.058	1724.740146
P5	143.727	63.988	24.463	3515.993601
P6	139.839	80.481	21.645	3026.815155
P7	138.322	85.633	9.127	1262.464884
P8	137.746	89.608	-0.967	-133.200382
P9	125.471	84.666	18.909	2372.531139
P10	115.868	108.517	9.725	1126.816300
47	90.649	94.391	-14.629	-1326.104221
P11	89.750	93.888	-14.464	-1298.144000
106	96.293	79.927	-32.662	-3145.121966
108	104.264	61.226	-20.800	-2168.691200
109	111.432	59.127	-16.736	-1864.925952
115	115.454	44.490	-14.717	-1699.136518
116	119.789	44.410	-4.325	-518.087425
121	120.547	40.165	-1.034	-124.645598
合計				4324.525990
合計面積				2162.2629950
面積				2162.26 m ²

655 坪



国道293号

凡例

筆界点	境界標の種類
⊗	金属標
⊕	コンクリート杭
⊗	プラスチック杭
⊕	金属鉄
○	計算点

※これは現況の境界標および構造物を測量して作成した現況測量図であり、境界確定後の確定測量図ではありません。