

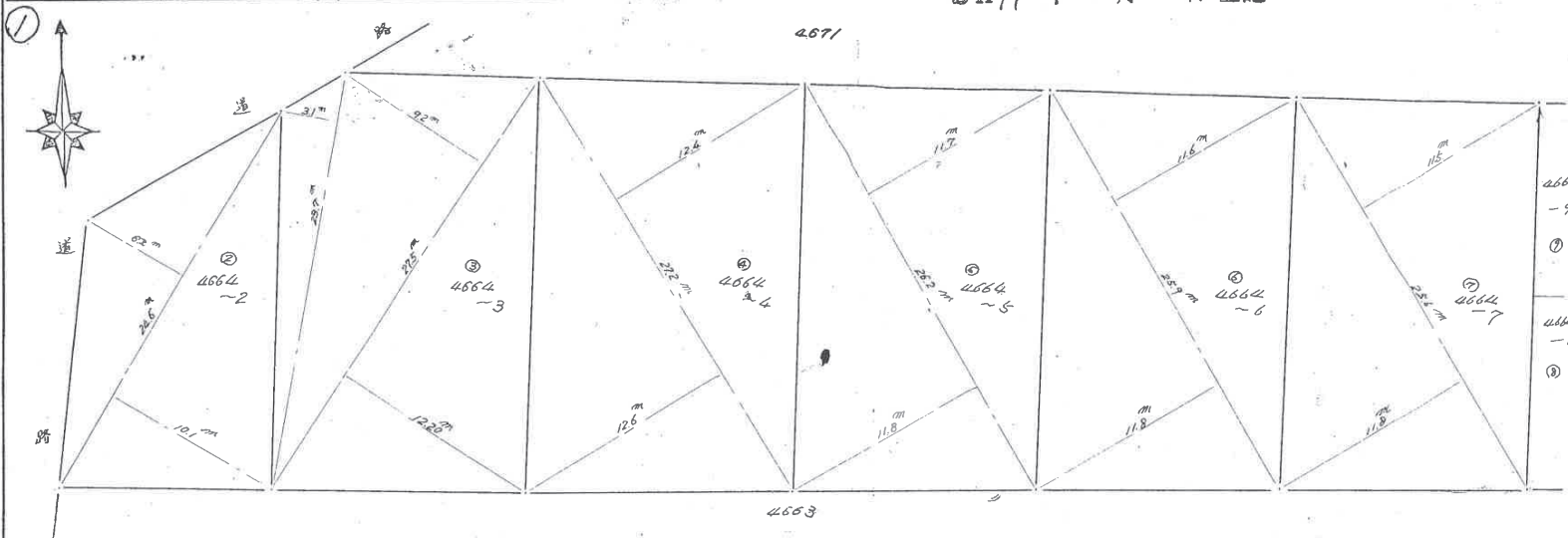
106956

前 4664

地積測量図 1/2

地番 4664-1~14
土地の所在 宇都宮市宇都宮三丁目
横手本町

SH41年3月26日登記



地番	底辺	高さ	他面積	面積(㎡)
② 4664-2	24.6	6.2 + 10.1	400.980	200.49
③ 4664-3	27.5	3.1	73.470	
		2.2 + 12.2	588.500	
		計	681.970	330.985
④ 4664-4	27.2	12.4 + 12.6	680.000	340.00
⑤ 4664-5	26.2	11.7 + 11.8	615.700	307.85
⑥ 4664-6	25.9	11.6 + 11.8	606.060	303.03
⑦ 4664-7	25.6	11.5 + 11.8	596.480	298.24



昭和41年3月26日
作製年月日
作製者 宇都宮市西二丁目五番八号
土地調査士 長岡辰雄
申請人 陽北不動産株式会社
代表取締役 土田成五平

昭和三十九年三月四日

縮尺 1/300

(全国土地家屋調査士用紙)

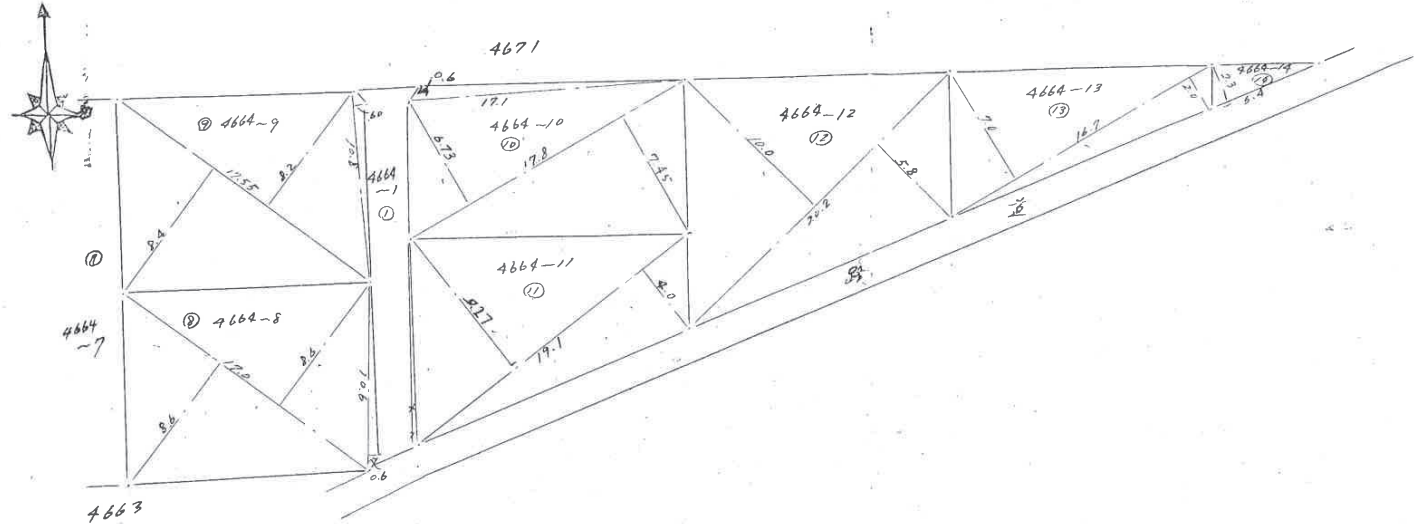
106957

地積測量図 2/2

地番 4664-1~14

土地の所在 宇都宮市平出町三斗塚
御幸本町

②



地番	取込	高さ	2X m ²	m ²
⑧ 4664-8	17.0	2.6 + 8.6	292.40	149.38
	10.6	0.6	6.36	
	計		298.76	
⑨ 4664-9	17.55	8.4 + 8.2	291.33	148.905
	10.8	0.6	6.48	
	計		297.81	
⑩ 4664-10	17.8	6.73 + 9.45	252.404	131.332
	17.1	0.6	10.260	
	計		262.664	
⑪ 4664-11	19.1	9.29 + 4.0	353.457	126.9285
⑫ 4664-12	20.2	10.0 + 5.8	319.160	159.580
⑬ 4664-13	28.7	7.0 + 2.0	150.300	75.150
⑭ 4664-14	6.4	2.3	14.72	7.36

昭和41年3月24日
作製年月日

作製者

宇都宮市西二丁目五番八号
土地調査士
長岡辰雄
土地家屋調査士

陽北不野産株式会社
代表取締役
土成五平



法務省
地方官
昭和41年3月24日

縮尺 1/300

2579.0305 (全国土地家屋調査士用紙)