

地番 3571-23
3571-27乃至3571-39

土地の所在 宇都宮市下荒針町字東耕地

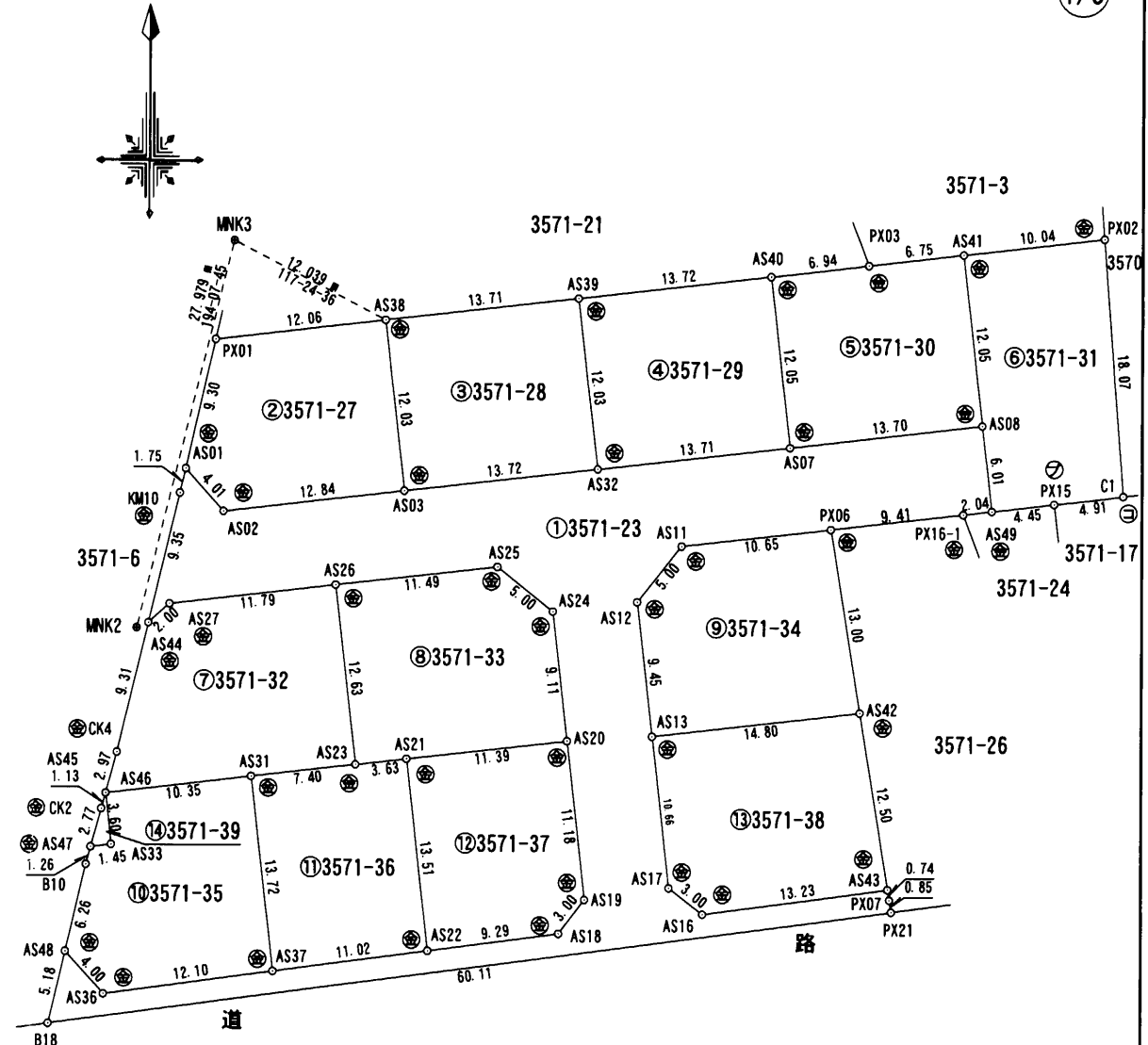
地積測量図

1/3

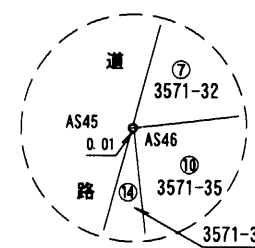
求積表

地番	①3571-23				備考
NO	Xn	Yn	Yn+1-Yn-1	Xn · (Yn+1-Yn-1)	
AS01	479.868	495.430	-3.076	-1476.073968	
KM10	478.160	495.036	-2.605	-1245.606800	金属標
AS44	469.073	492.825	-0.712	-333.979976	
AS27	470.401	494.324	13.222	6219.642022	
AS26	471.746	506.047	23.144	10918.089424	
AS25	473.057	517.468	15.340	7256.694380	
AS24	469.949	521.387	4.952	2327.187448	
AS20	460.896	522.420	2.296	1058.217216	
AS19	449.787	523.683	-0.579	-260.426673	
AS18	447.412	521.841	-11.058	-4947.481896	
AS22	446.178	512.625	-20.147	-8989.148166	
AS37	444.714	501.694	-22.926	-10195.513164	
AS36	443.096	489.699	-14.687	-6507.750952	
AS48	446.068	487.007	-3.892	-1736.096656	
B18	441.027	485.807	58.386	25749.802422	金属板
PX21	448.985	545.393	59.449	26691.709265	金属標
PX07	449.829	545.256	-0.256	-115.156224	金属標
AS43	450.563	545.137	-13.237	-5964.102431	
AS16	448.795	532.019	-15.495	-6954.078525	
AS17	450.634	529.642	-3.593	-1619.127962	
AS13	461.227	528.426	-2.292	-1057.132284	
AS12	470.623	527.350	2.043	961.482789	
AS11	474.540	530.469	13.702	6502.147080	
PX06	475.751	541.052	19.937	9485.047687	
PX16-1	476.820	550.406	11.383	5427.642060	
AS49	477.052	552.435	1.342	640.203784	
AS08	483.026	551.748	-14.298	-6906.305748	
AS07	481.463	538.137	-27.239	-13114.570657	
AS32	479.912	524.509	-27.261	-13082.881032	
AS03	478.350	510.876	-26.397	-12627.004950	
AS02	476.885	498.112	-15.446	-7365.965710	
合計				-1260.538197	
合計面積				630.2690985	
地積				630.26	m ²

地番	②3571-27				備考
NO	Xn	Yn	Yn+1-Yn-1	Xn · (Yn+1-Yn-1)	
PX01	488.931	497.523	-14.081	-6884.637411	プラスチック杭
AS01	479.868	495.430	0.589	282.642252	
AS02	476.885	498.112	15.446	7365.965710	
AS03	478.350	510.876	11.399	5452.711650	
AS38	490.308	509.511	-13.353	-6547.082724	
合計				-330.400523	
合計面積				165.2002615	
地積				165.20	m ²



拡大図1/50



詳細図

S=1:60



筆界点	境界標の種類
⊕	石杭
⊙	金属標
⊚	コンクリート杭
⊗	プラスチック杭
⊞	金属板
⊠	計算点

作成者 栃木市西方町金崎413番地
土地家屋調査士 荒川 修一
（令和6年2月1日作成）

申請人 株式会社 ノーブルホーム
代表取締役 福井 英治

縮尺 1/500

地番	3571-23 3571-27乃至3571-39	地積測量図
土地の所在	宇都宮市下荒針町字東耕地	

2/3

地番 ㊸3571-28					備考
NO	Xn	Yn	Yn+1-Yn-1	Xn · (Yn+1-Yn-1)	
AS38	490.308	509.511	-12.257	-6009.705156	
AS03	478.350	510.876	14.998	7174.293300	
AS32	479.912	524.509	12.257	5882.281384	
AS39	491.872	523.133	-14.998	-7377.096256	
合計				-330.226728	
合計面積				165.1133640	
地積				165.11	m ²

地番 ㊹3571-29					備考
NO	Xn	Yn	Yn+1-Yn-1	Xn · (Yn+1-Yn-1)	
AS39	491.872	523.133	-12.261	-6030.842592	
AS32	479.912	524.509	15.004	7200.599648	
AS07	481.463	538.137	12.261	5903.217843	
AS40	493.439	536.770	-15.004	-7403.558756	
合計				-330.583857	
合計面積				165.2919285	
地積				165.29	m ²


地番 ㊺3571-30					備考
NO	Xn	Yn	Yn+1-Yn-1	Xn · (Yn+1-Yn-1)	
AS40	493.439	536.770	-5.529	-2728.224231	
AS07	481.463	538.137	14.978	7211.352814	
AS08	483.026	551.748	12.239	5911.755214	
AS41	495.001	550.376	-8.082	-4000.598082	
PX03	494.231	543.666	-13.606	-6724.506986	
合計				-330.221271	
合計面積				165.1106355	
地積				165.11	m ²

地番 ㊻3571-31					備考
NO	Xn	Yn	Yn+1-Yn-1	Xn · (Yn+1-Yn-1)	
AS41	495.001	550.376	-8.603	-4258.493603	
AS08	483.026	551.748	2.059	994.550534	
AS49	477.052	552.435	5.112	2438.689824	
PX15	477.558	556.860	9.311	4446.542538	
C1	478.129	561.746	3.491	1669.148339	
PX02	496.147	560.351	-11.370	-5641.191390	
合計				-350.753758	
合計面積				175.3768790	
地積				175.37	m ²

地番 ㊼3571-32					備考
NO	Xn	Yn	Yn+1-Yn-1	Xn · (Yn+1-Yn-1)	
AS44	469.073	492.825	-3.701	-1736.039173	
CK4	460.021	490.623	-2.995	-1377.762895	
AS45	457.151	489.830	-0.782	-357.492082	金属標
AS46	457.152	489.841	10.298	4707.751296	金属標
AS31	458.349	500.128	17.645	8087.568105	
AS23	459.189	507.486	5.919	2717.939691	
AS26	471.746	506.047	-13.162	-6209.120852	
AS27	470.401	494.324	-13.222	-6219.642022	
合計				-386.797932	
合計面積				193.3989660	
地積				193.39	m ²

地番 ㊽3571-33					備考
NO	Xn	Yn	Yn+1-Yn-1	Xn · (Yn+1-Yn-1)	
AS26	471.746	506.047	-9.982	-4708.968572	
AS23	459.189	507.486	5.048	2317.986072	
AS21	459.604	511.095	14.934	6863.726136	
AS20	460.896	522.420	10.292	4743.541632	
AS24	469.949	521.387	-4.952	-2327.187448	
AS25	473.057	517.468	-15.340	-7256.694380	
合計				-367.596560	
合計面積				183.7982800	
地積				183.79	m ²

地番 ㊾3571-34					備考
NO	Xn	Yn	Yn+1-Yn-1	Xn · (Yn+1-Yn-1)	
AS11	474.540	530.469	-13.702	-6502.147080	
AS12	470.623	527.350	-2.043	-961.482789	
AS13	461.227	528.426	15.784	7280.006968	
AS42	462.911	543.134	12.626	5844.714286	
PX06	475.751	541.052	-12.665	-6025.386415	
合計				-364.295030	
合計面積				182.1475150	
地積				182.14	m ²

作成者	栃木市西方町金崎413番地 土地家屋調査士 荒川 修一	申請人	株式会社 ノーブルホーム 代表取締役 福井 英治	縮尺	1 /
	 令和6年2月1日作成				

地番	3571-23 3571-27乃至3571-39	地積測量図
土地の所在	宇都宮市下荒針町字東耕地	

3/3

地番 ⑩3571-35					備考
NO	Xn	Yn	Yn+1-Yn-1	Xn · (Yn+1-Yn-1)	
AS46	457.152	489.841	-9.888	-4520.318976	
AS33	453.565	490.240	-1.047	-474.882555	金属標
AS47	453.384	488.794	-1.782	-807.930288	
B10	452.162	488.458	-1.787	-808.013494	金属標
AS48	446.068	487.007	1.241	553.570388	
AS36	443.096	489.699	14.687	6507.750952	
AS37	444.714	501.694	10.429	4637.922306	
AS31	458.349	500.128	-11.853	-5432.810697	
合計				-344.712364	
合計面積				172.3561820	
地積				172.35	m ²

地番 ⑪3571-36					備考
NO	Xn	Yn	Yn+1-Yn-1	Xn · (Yn+1-Yn-1)	
AS31	458.349	500.128	-5.792	-2654.757408	
AS37	444.714	501.694	12.497	5557.590858	
AS22	446.178	512.625	9.401	4194.519378	
AS21	459.604	511.095	-5.139	-2361.904956	
AS23	459.189	507.486	-10.967	-5035.925763	
合計				-300.477891	
合計面積				150.2389455	
地積				150.23	m ²

地番 ⑫3571-37					備考
NO	Xn	Yn	Yn+1-Yn-1	Xn · (Yn+1-Yn-1)	
AS21	459.604	511.095	-9.795	-4501.821180	
AS22	446.178	512.625	10.746	4794.628788	
AS18	447.412	521.841	11.058	4947.481896	
AS19	449.787	523.683	0.579	260.426673	
AS20	460.896	522.420	-12.588	-5801.758848	
合計				-301.042671	
合計面積				150.5213355	
地積				150.52	m ²

地番 ⑬3571-38					備考
NO	Xn	Yn	Yn+1-Yn-1	Xn · (Yn+1-Yn-1)	
AS13	461.227	528.426	-13.492	-6222.874684	
AS17	450.634	529.642	3.593	1619.127962	
AS16	448.795	532.019	15.495	6954.078525	
AS43	450.563	545.137	11.115	5008.007745	
AS42	462.911	543.134	-16.711	-7735.705721	
合計				-377.366173	
合計面積				188.6830865	
地積				188.68	m ²

地番 ⑭3571-39					備考
NO	Xn	Yn	Yn+1-Yn-1	Xn · (Yn+1-Yn-1)	
AS45	457.151	489.830	-0.312	-142.631112	金属標
CK2	456.060	489.529	-1.036	-472.478160	
AS47	453.384	488.794	0.711	322.356024	
AS33	453.565	490.240	1.047	474.882555	金属標
AS46	457.152	489.841	-0.410	-187.432320	金属標
合計				-5.303013	
合計面積				2.6515065	
地積				2.65	m ²

総合計面積	2690.1579840 m ²
-------	-----------------------------

測量年月日	令和6年1月31日
座標系	任意座標

恒久的地物の種類及び座標値

点名	X座標	Y座標	備考
MNK2	468.717	491.994	マンホール枠刻み
MNK3	495.850	498.824	マンホール枠刻み

作成者	栃木市西方町金崎413番地 土地家屋調査士 荒川 修一	申請人	株式会社 ノーブルホーム 代表取締役 福井 英治	縮尺	1/
-----	--------------------------------	-----	-----------------------------	----	----



令和6年2月1日作成)