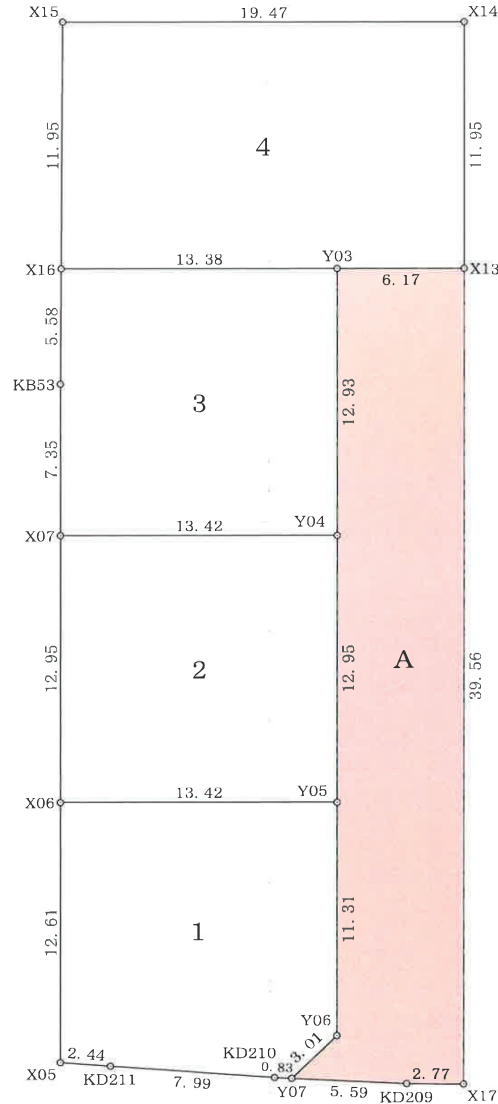


求積図 (直角座標法)

SCALE = 1 : 250

栃木市大平町西野田字新屋敷



地番	区画番号 1				
NO	X_n	Y_n	$Y_{n+1} - Y_{n-1}$	$X_n \cdot (Y_{n+1} - Y_{n-1})$	
X05	48.598	55.994	-2.851	-138.552898	
KD211	47.470	58.162	9.257	439.429790	
KD210	43.787	65.251	7.836	343.114932	
Y07	43.418	65.998	3.573	155.132514	
Y06	44.454	68.824	7.326	325.670004	
Y05	54.830	73.324	-7.811	-428.277130	
X06	60.170	61.013	-17.330	-1042.746100	
合計				-346.228888	
合計面積				173.114444	
地積				173.11 m ²	

地番	区画番号 2				
NO	X_n	Y_n	$Y_{n+1} - Y_{n-1}$	$X_n \cdot (Y_{n+1} - Y_{n-1})$	
X06	60.170	61.013	7.158	430.696860	
Y05	54.830	73.324	17.464	957.551120	
Y04	66.711	78.477	-7.158	-477.517338	
X07	72.050	66.166	-17.464	-1258.281200	
合計				-347.550558	
合計面積				173.775279	
地積				173.77 m ²	

地番	区画番号 3				
NO	X_n	Y_n	$Y_{n+1} - Y_{n-1}$	$X_n \cdot (Y_{n+1} - Y_{n-1})$	
KB53	78.790	69.089	-5.178	-407.974620	
X07	72.050	66.166	9.388	676.405400	
Y04	66.711	78.477	17.455	1164.440505	
Y03	78.573	83.621	-7.133	-560.461209	
X16	83.898	71.344	-14.532	-1219.205736	
合計				-346.795660	
合計面積				173.397830	
地積				173.39 m ²	

地番	区画番号 4				
NO	X_n	Y_n	$Y_{n+1} - Y_{n-1}$	$X_n \cdot (Y_{n+1} - Y_{n-1})$	
X16	83.898	71.344	7.450	625.040100	
Y03	78.573	83.621	17.938	1409.442474	
X13	76.119	89.282	10.416	792.855504	
X14	87.082	94.037	-13.111	-1141.732102	
X15	94.830	76.171	-22.693	-2151.977190	
合計				-466.371214	
合計面積				233.185607	
地積				233.18 m ²	

地番	A (通路部分)				
NO	X_n	Y_n	$Y_{n+1} - Y_{n-1}$	$X_n \cdot (Y_{n+1} - Y_{n-1})$	
X13	76.119	89.282	10.078	767.127282	
Y03	78.573	83.621	-10.805	-848.981265	
Y04	66.711	78.477	-10.297	-686.923167	
Y05	54.830	73.324	-9.653	-529.273990	
Y06	44.454	68.824	-7.326	-325.670004	
Y07	43.418	65.998	2.183	94.781494	
KD209	40.946	71.007	7.545	308.937570	
X17	39.828	73.543	18.275	727.856700	
合計				-492.145380	
合計面積				246.072690	
地積				246.07 m ²	

総合計地積 999.52 m²

図面作成者

栃木市箱森町 2 5 番 2 1 号

株式会社 大和測量技建

測量士 矢島 務

