

求積図 (直角座標法)

SCALE = 1 : 250

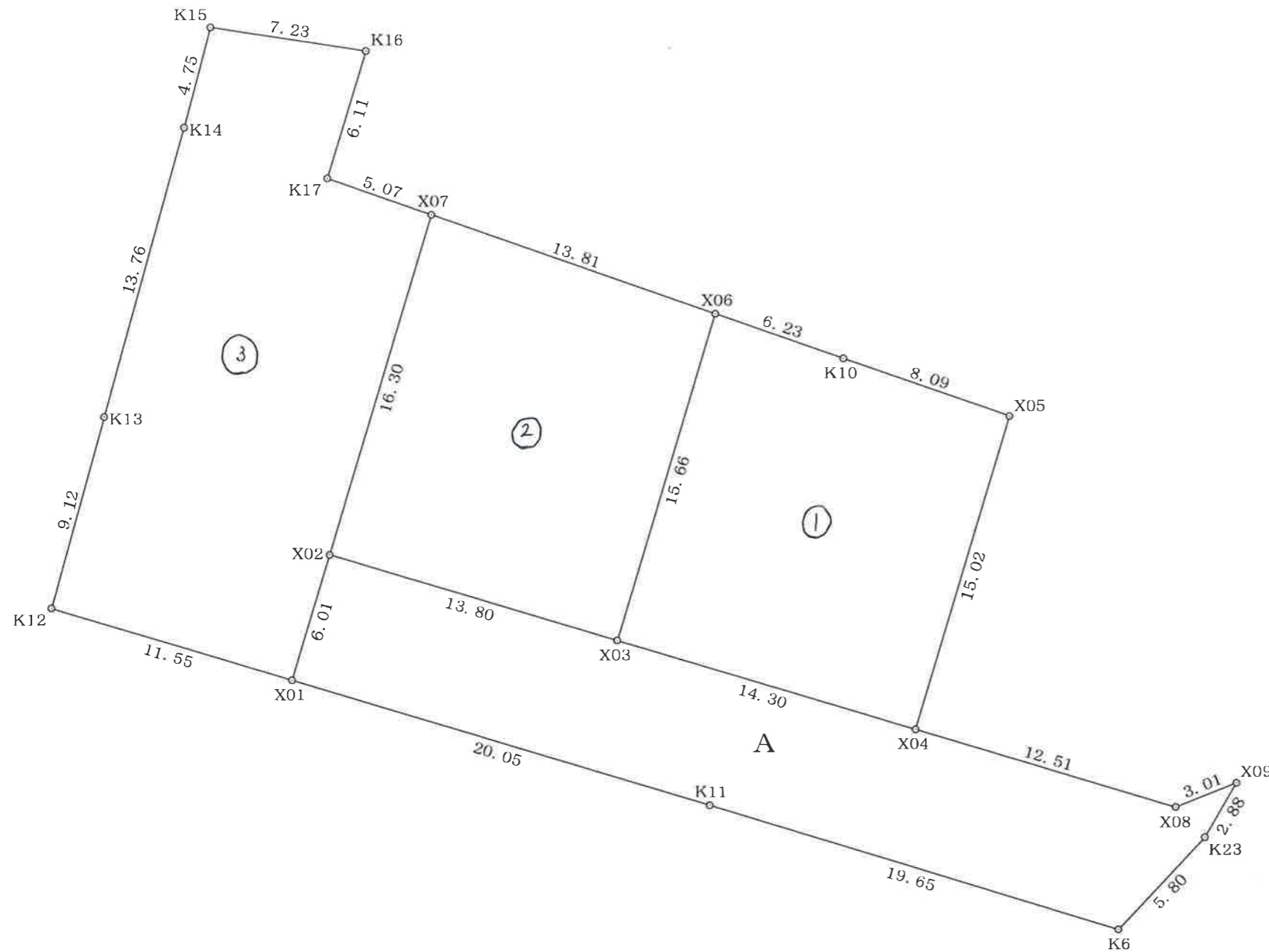
栃木市大平町真弓字原

地番	区画番号	3			
NO	X_n	Y_n	$Y_{n+1} - Y_{n-1}$	$X_n \cdot (Y_{n+1} - Y_{n-1})$	
X01	510.025	453.049	12.788	6522.199700	
X02	515.782	454.774	6.403	3302.552146	
X07	531.398	459.452	-0.108	-57.390984	
K16	538.071	454.666	-3.010	-1604.543710	
K15	540.001	449.291	-8.367	-4518.188367	
K14	535.405	448.075	-4.875	-2610.099375	
K13	522.136	444.416	-6.089	-3179.286104	
K12	513.342	441.986	8.633	4431.681486	
合計				-609.727208	
合計面積				304.863604	
地積				304.86 m ²	

地番	区画番号	2			
NO	X_n	Y_n	$Y_{n+1} - Y_{n-1}$	$X_n \cdot (Y_{n+1} - Y_{n-1})$	
X07	531.398	459.452	-17.719	-9415.841162	
X02	515.782	454.774	8.546	4407.872972	
X03	511.835	467.998	17.719	9069.204365	
X06	526.841	472.493	-8.546	-4502.383186	
合計				-441.147011	
合計面積				220.573505	
地積				220.57 m ²	

地番	区画番号	1			
NO	X_n	Y_n	$Y_{n+1} - Y_{n-1}$	$X_n \cdot (Y_{n+1} - Y_{n-1})$	
X06	526.841	472.493	-10.376	-5466.502216	
X03	511.835	467.998	9.209	4713.488515	
X04	507.745	481.702	18.015	9147.026175	
X05	522.136	486.013	-3.328	-1737.668608	
K10	524.786	478.374	-13.520	-7095.106720	
合計				-438.762854	
合計面積				219.381427	
地積				219.38 m ²	

地番	区画番号	A (通路部分)			
NO	X_n	Y_n	$Y_{n+1} - Y_{n-1}$	$X_n \cdot (Y_{n+1} - Y_{n-1})$	
X09	505.274	496.484	-1.341	-677.572434	
X08	504.168	493.685	-14.782	-7452.611376	
X04	507.745	481.702	-25.687	-13042.445815	
X03	511.835	467.998	-26.928	-13782.692880	
X02	515.782	454.774	-14.949	-7710.425118	
X01	510.025	453.049	17.476	8913.196900	
K11	504.268	472.250	38.005	19164.705340	
K6	498.554	491.054	22.776	11355.065904	
K23	502.785	495.026	5.430	2730.122550	
合計				-502.656929	
合計面積				251.328464	
地積				251.32 m ²	



総合計地積 996.13 m²

図面作成者
 栃木市箱森町25番21号
 株式会社 大和測量技建
 測量士 矢島 務

