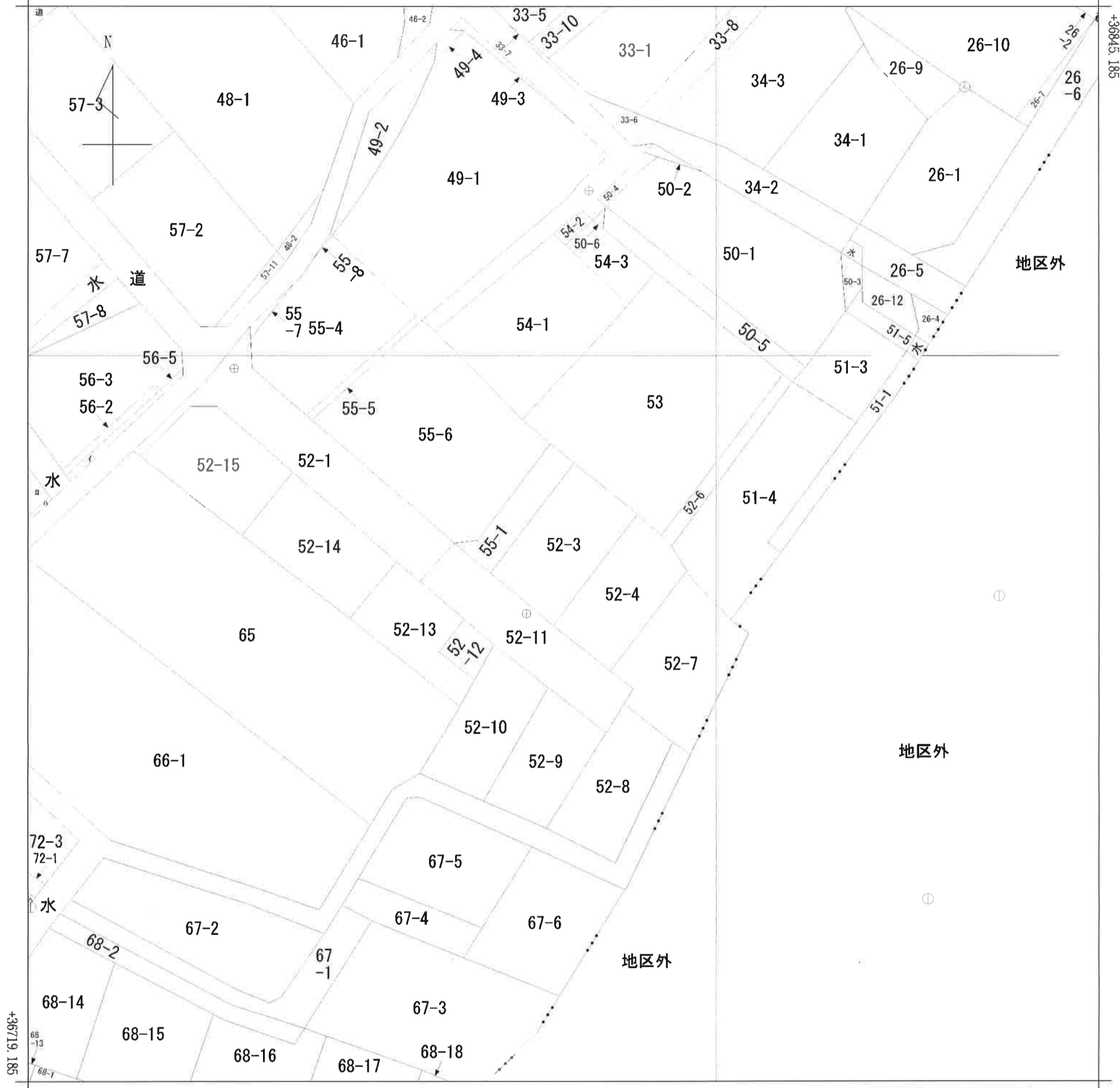


イ 56-4 ハ 64-2 ホ 26-8
 □ 64-1 ニ 26-11 ヘ 70-2

(座標値種別：図上測定) -11647.560



-11772.560 (座標値種別：図上測定)

(注) 国土交通省国土地理院が公表した座標補正パラメータ(touhokutaiheiyouki2011.par)による修正がされています。



請求部	所在	栃木市大平町富田字前谷				地番	52番3			
出力縮尺	1/500	精度区分	甲三	座標系番号又は記号	IX	分類	地図(法第14条第1項)		種類	地籍図
作成年月日					備付年月日(原図)			補事項		