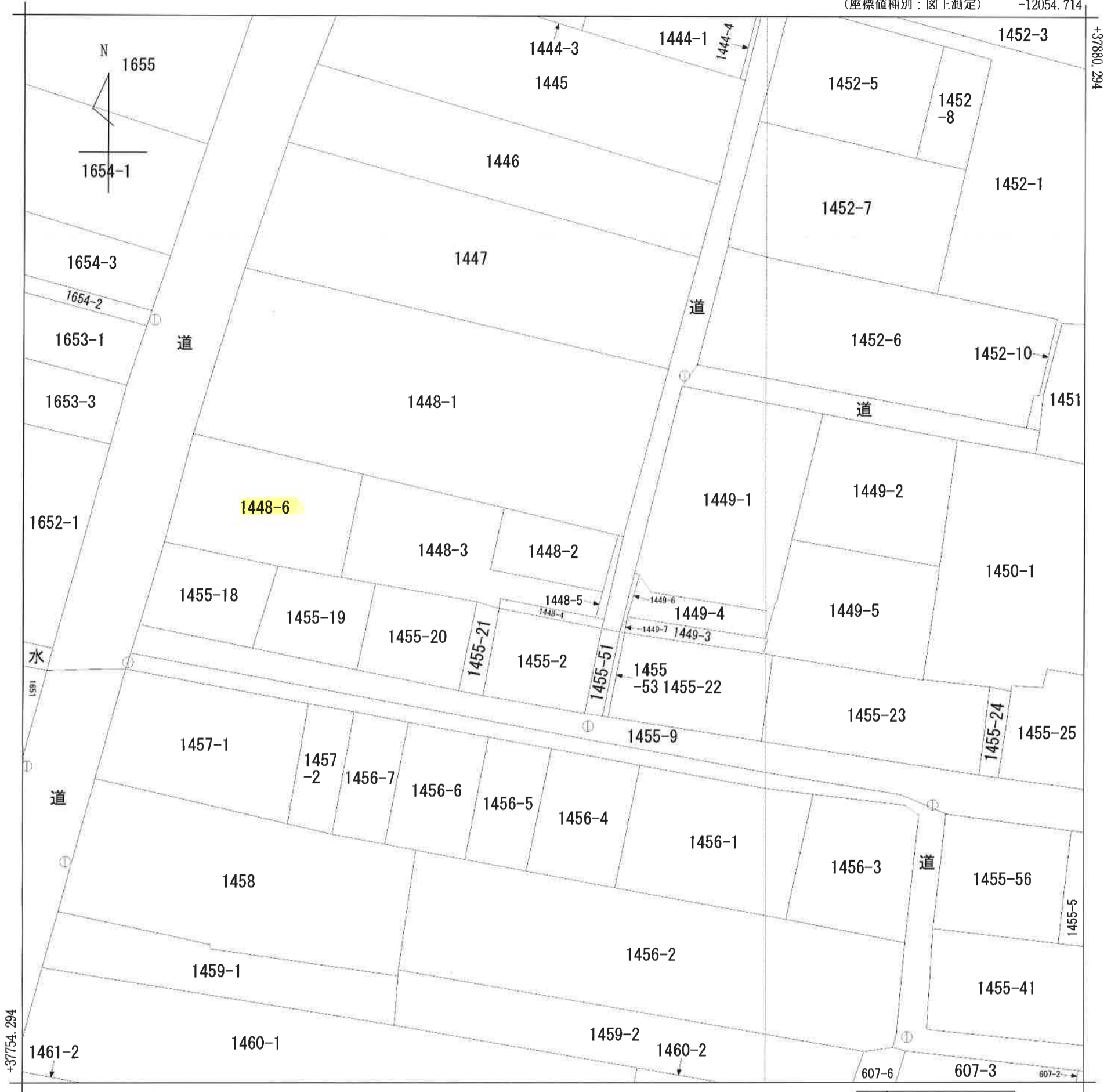


(座標値種別：図上測定) -12054.714



-12179.714 (座標値種別：図上測定)

(注) 国土交通省国土地理院が公表した座標補正パラメータ(touhokutaiheiyouki2011.par)による修正がされています。

地番区域見出
大平町富田

請求部	所在	栃木市大平町富田字中町				地番	1448番2			
出力縮尺	1/500	精度区分	甲三	座標系番号又は記号	IX	分類	地図(法第14条第1項)		種類	地籍図
作成年月日					備付年月日(原図)			補事項		