

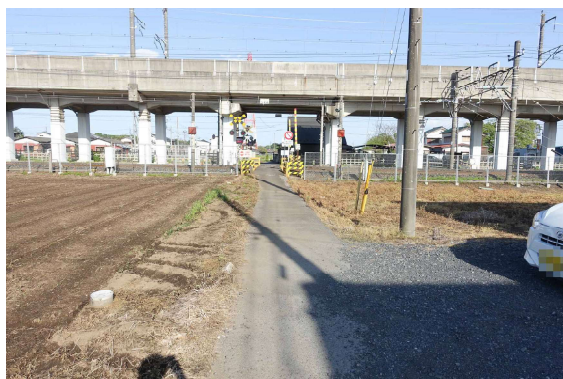
土地

下野市石橋

販売価格

630万円
(坪単価 4.9万円)

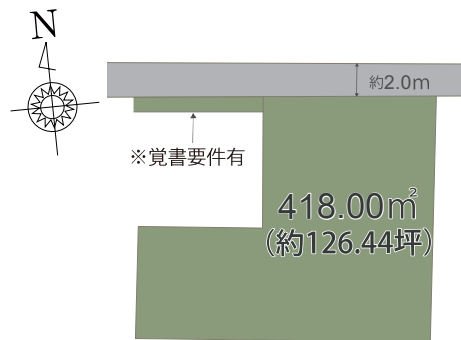
現地写真



現地

前面道路

区画図



住宅地図

- ・石橋小学校まで徒歩約7分♪
- ・かましんさんまで車で約3分!
- ・お買い物にも便利な立地!

※現況と図面情報が異なる場合は、現地現況を優先とします。

ご案内図

2023. 4. 18



物件概要

最寄駅	湘南新宿ライン/JR宇都宮線 石橋駅まで約900m
学区	石橋小学校 約550m/石橋中学校 約2300m
備考	取引：一般 現況渡し 敷地の一部、売主と覚書要件有 敷地分筆不可(協議が整った場合可) 下水道敷地内引込有(受益者負担金済) 上水道前面道路配管、敷地北西側まで埋蔵文化財包蔵地 敷地内、電柱・支線有

地番	下野市下石橋字花ノ木718番2		
地積	418.00m ² (約126.44坪)	地目	畑
道路	北側/幅員約2.0m 2項 市道		
都市計画	市街化区域	用途地域	第一種住居地域
建ぺい率	60%	容積率	200%
設備状況	公営水道・公共下水・個別LPG・東京電力他		

丸和住宅グループ 不動産事業
とちぎ未来開発(株)
 〒328-0075 栃木県栃木市箱森町36-17
 TEL.0282-24-5687 FAX.0282-25-6444

お問い合わせはお気軽にどうぞ

☎0282-24-5687

とちぎ未来開発 www.tochimira.co.jp

■宅地建物取引業/栃木県知事免許(2)第4967号 ■(社)全国宅地建物取引業協会保証協会会員
 ■(社)首都圏不動産公正取引協議会加盟事業者 ■(社)栃木県宅地建物取引業協会会員